



ZOOMVIEW

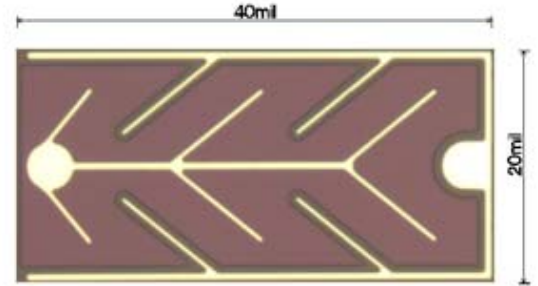
# 西安中为光电科技有限公司

ZOOMVIEW OPTOELECTRONIC CO.,LTD

## 紫外探测器芯片规格说明书（产品规格型号：ZW-PIN-2040-UVA-355I\*）

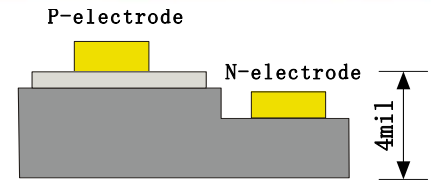
### ◆ 产品特点

- 专业的 UV 探测器
- GaN 基芯片
- 固有的宽禁带半导体材料
- 0.5mm<sup>2</sup> 敏感面积
- 芯片良好的一致性
- 高可靠性，高灵敏度



### ◆ 物理参数

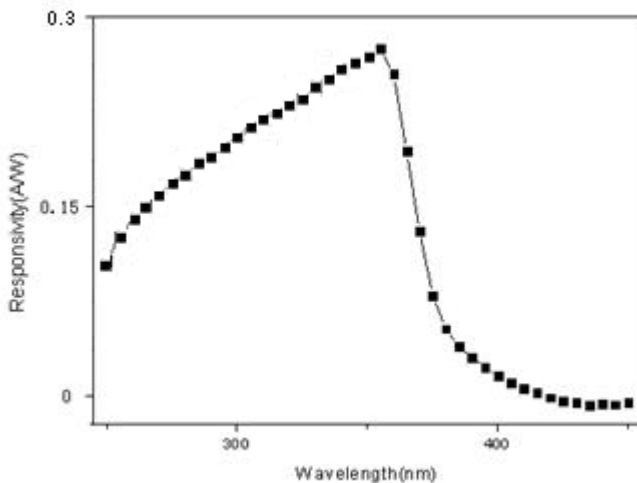
结构	GaN structure on sapphire EPI wafer
P、N 电极	Au
芯片尺寸	20mil×40mil(500±5μm×1000±5μm)
芯片厚度	4mil(100±5μm)
焊盘尺寸	P:3.78mil(96±5μm) N: 3.94mil(100±5μm)



### ◆ 技术指标 (T<sub>C</sub>=22°C)

参数	符号	最小值	典型值	最大值	测试条件
暗电流 (nA)	I <sub>d</sub>	0	0.1	1	V <sub>r</sub> =5V
光电流 (nA)	I <sub>p</sub>		900		V <sub>r</sub> =5V, 1mW/cm <sup>2</sup> , UVA Lamp
响应波长范围 (nm)		250		370	Xenon Lamp, 250~450nm
响应峰值波长 (nm)	λ <sub>max</sub>		355		
峰值波长响应度 (A/W)	R <sub>max</sub>		0.23		λ=355nm, V <sub>r</sub> =0V
光敏面积 (mm <sup>2</sup> )	A		0.5		
反向最大偏置电压 (V)	V <sub>max</sub>		5		
工作温度 (°C)	T <sub>opt</sub>	-25		70	

### ◆ 芯片典型光谱特征曲线



### ◆ 其它说明

- 封装工艺的温度不得超过 220°C。
- 响应度值以日本滨松电子公司标准 Si 探测器为参照。
- 可根据客户要求定做特殊规格的芯片。